



RizoveriaLiq

Protección

Biocontrol

Bioinsecticida



RizoveriaLiq

BIOINSECTICIDA MICROBIOLÓGICO

De contacto que asegura una mayor persistencia en el lote, y una máxima eficiencia de prevención y control de plagas que atacan los cultivos.

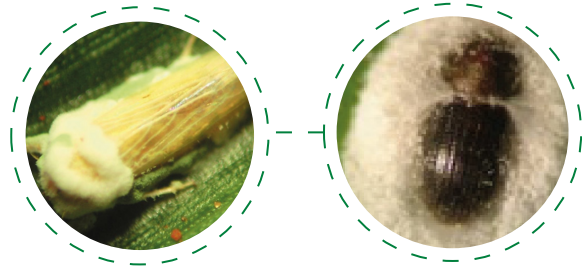
→ CULTIVO

Maíz y soja.

→ PLAGAS OBJETIVO

Cigarrita de maíz (*Dalbulus maidis*).

Mosca Blanca de soja (*Anthonomus grandis*).



→ VENTAJAS

- Producto 100% biológico, compuesto a base de *Beauveria bassiana* hongo entomopatógeno.
- Por su característica biológica, posee mejor manejo de la resistencia.
- Mantiene el equilibrio de poblaciones benéficas.
- Pertenece a la clase de productos más adoptada para el Manejo Integral de Plagas.
- Amplia adaptación y aceptación del hongo como controlador de cigarrita y mosca blanca.

→ MODO DE ACCIÓN

- Rizoveria consta de una suspensión concentrada de esporas del hongo entomopatógeno *Beauveria bassiana*.
- Su mecanismo de acción se realiza a través del ingreso a los insectos por los espiráculos, vía oral o adhiriéndose a la superficie de los insectos y germina sobre su cutícula mediante diversos procesos enzimáticos.
- Una vez dentro del insecto, el hongo coloniza los tejidos, genera toxinas, deseca al insecto y produce su muerte al cabo de 2-5 días. Los insectos mueren lentamente, dejando de alimentarse y reproducirse y se aletargan sus movimientos. Se pueden presentar cambios en la coloración y, bajo las condiciones adecuadas, se puede observar el hongo emergiendo hacia el exterior del insecto.





→ DOSIS Y MOMENTO DE APLICACIÓN

MAÍZ

500 ml/ha de Rizoveria

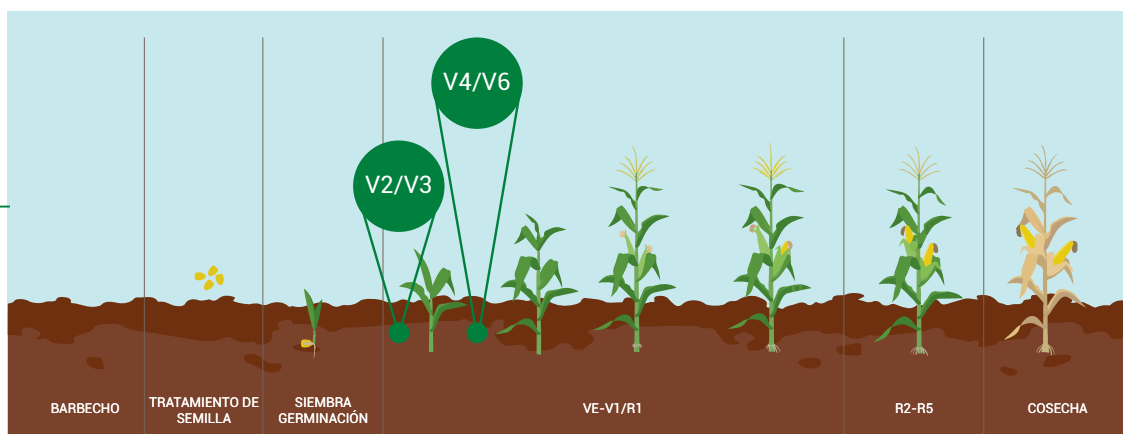
200 ml/ de Rizospray Extremo

Se aconseja realizar las aplicaciones en los estadios tempranos del cultivo entre V2/V3 y V4/V5, es compatible con insecticidas químicos.

→ RECOMENDACIONES DE APLICACIÓN

RizoveriaLiq

Para las aplicaciones, se recomienda utilizar



→ DOSIS Y MOMENTO DE APLICACIÓN

SOJA

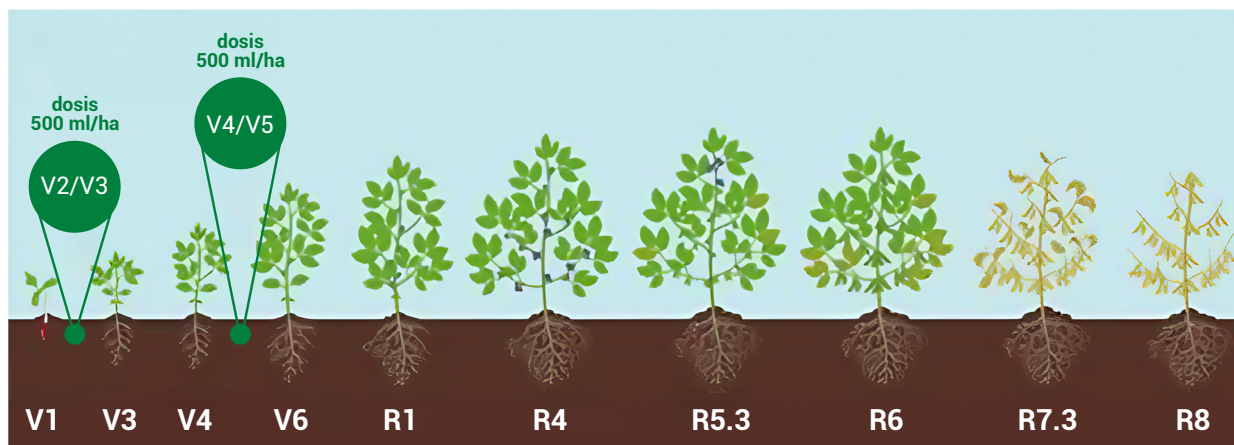
500 ml/ha de Rizoveria

200 ml/ha de Rizospray Extremo

Se aconseja realizar las aplicaciones en los estadios tempranos del cultivo entre V2/ V3 y V4/V5, es compatible con insecticidas químicos

→ RECOMENDACIONES DE APLICACIÓN

RizoveriaLiq



 **Rizobacter**
www.rizobacter.com.py

